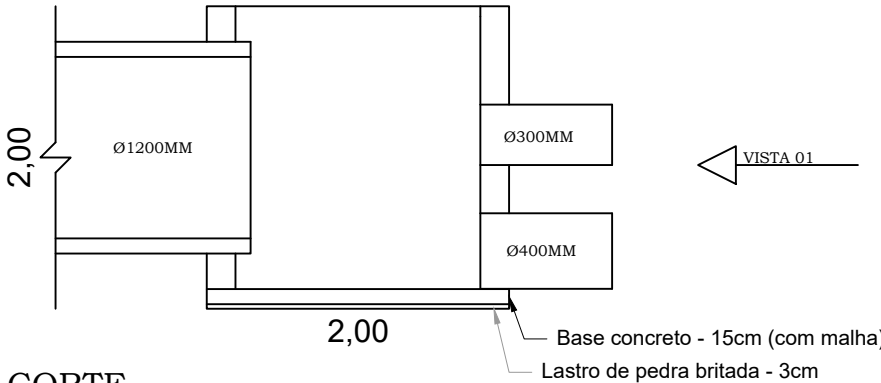
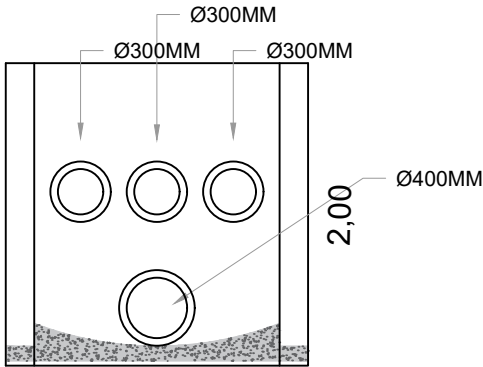


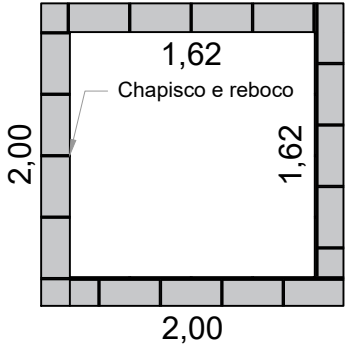
PLANTA
DETALHE - CAIXA
SEM ESCALA



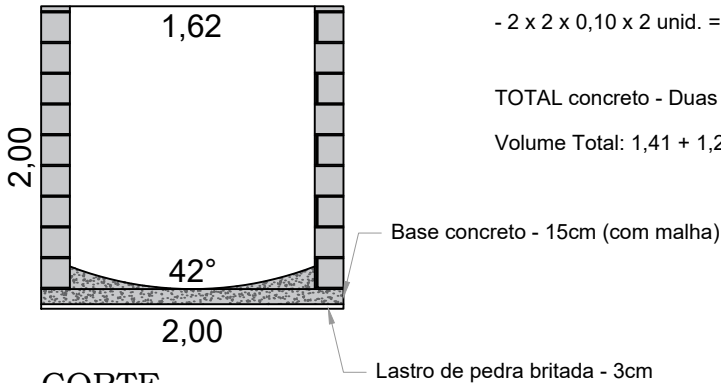
CORTE
DETALHE - CAIXA
SEM ESCALA



VISTA 01
DETALHE - CAIXA
SEM ESCALA



PLANTA
DETALHE - CAIXA DE PASSAGEM
SEM ESCALA



CORTE
DETALHE - CAIXA DE PASSAGEM
SEM ESCALA

CAIXA DE PASSAGEM COM FUNDO ARREDONDADO - 2 UNIDADES

- Bloco de concreto 19 x 39 x 19cm
- Chapisco e reboco interno

CONCRETO

- Glaute
- Furo bloco 0,0195m²
- 8 furos
- Altura 2m
- Volume: 0,0195 x 36 x 2 = 1,41m³

Base

- 2 x 2 x 0,15 x 2 unid. = 1,20m³

Tampa (com malha)

- 2 x 2 x 0,10 x 2 unid. = 0,80m³

TOTAL concreto - Duas Caixas

Volume Total: 1,41 + 1,20 + 0,80 = 3,41m³



PREFEITURA MUNICIPAL DE SANTO ANTÔNIO DE POSSE - SP.

OBRA: GALERIA PLUVIAL VALE VERDE

JOSÉ RICARDO CORTEZ
PREFEITO MUNICIPAL

RONALDO APARECIDO FERREIRA
ENG°. CIVIL - CREA: N°5070011450-SP

DATA:
MAIO, 2025

ESCALA:
INDICADA

03/03

LOCAL:
RUAS INDICADAS NO PROJETO

FOLHA